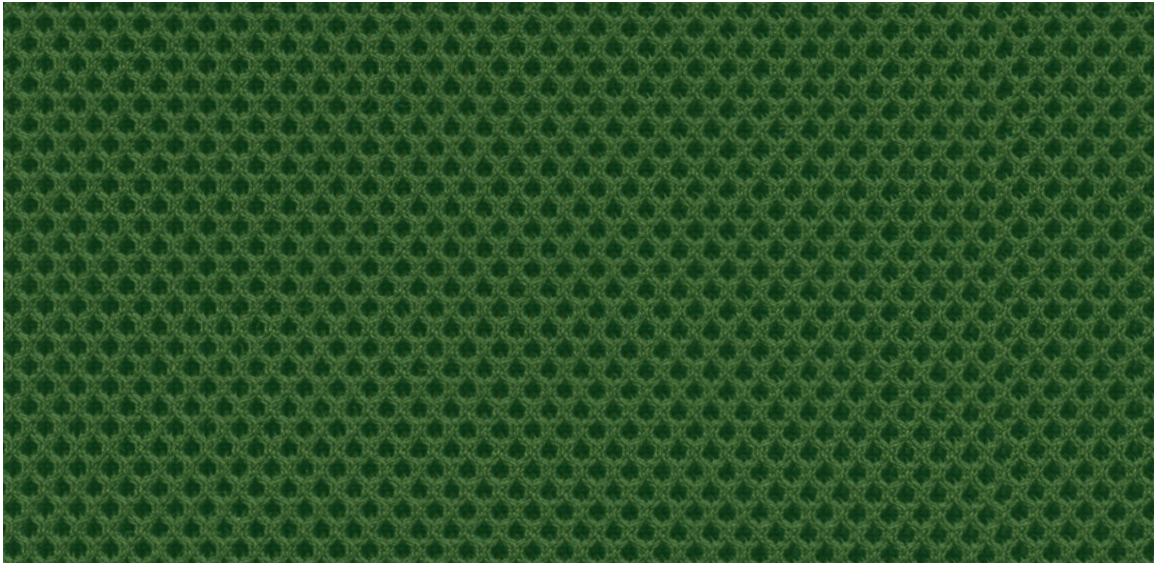
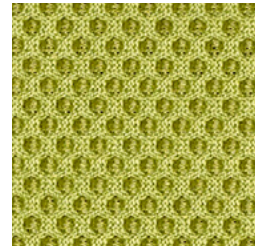


# 35 Fiberflex. **Wilkhahn**

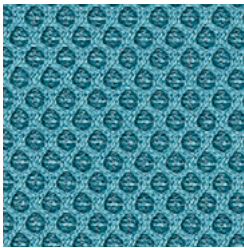
RUNNER by Gabriel



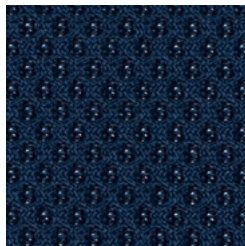
35/8110



35/56



35/63

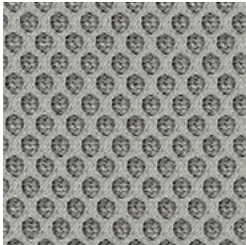


35/6123

35 Fiberflex.



35/1110



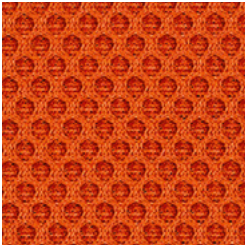
35/11



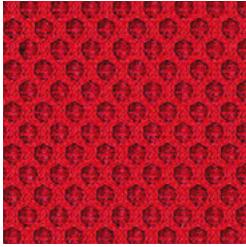
35/25



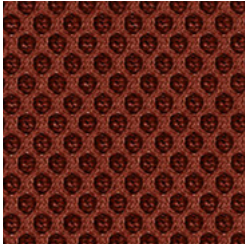
35/99



35/34



35/89



35/1130

Die digitalen Muster weichen von den Originaltönen ab.  
The digital sample colours differ from the originals.  
Les échantillons numériques diffèrent du nuancier original.  
Los tonos de colores de las muestras en formato digital, varían de los originales.

### Beschreibung

80% Polyester  
20% post-consumer  
recycliertes Polyester  
510 g/lf.d. m  
Breite 160 cm

### Prüfungsergebnisse

Scheuerfestigkeit:  
70.000 Scheuerhübe,  
BS EN ISO 12947-2 (Martindale)  
Lichtechtheit:  
5-7, BS EN ISO  
105-B02 Methode 2  
Pilling:  
5, BS EN ISO 12945-2  
Reibechtheit:  
Trocken 4-5, Nass 4-5,  
EN ISO 105-X12  
Flammschutz:  
EN 1021-1  
EN 1021-2 (CMHR)  
UNI 9175 Class 2 | M  
CA TB 117-2013  
Schwerentflammbarkeit hängt  
vom verwendeten Schaum ab.

### Reinigung

Festverspannte Bezüge:  
regelmäßig absaugen,  
professionelle Trocken-  
reinigung  
Abnehmbare Bezüge:



### Description

80% Polyester  
20% recycled post-consumer  
polyester  
510 g/lin. m  
width 160 cm (63")

### Test results

Abrasion:  
70.000 rubs,  
BS EN ISO 12947-2 (Martindale)  
Lightfastness:  
5-7, BS EN ISO  
105-B02 Method 2  
Pilling:  
5, BS EN ISO 12945-2  
Fastness to rubbing:  
dry 4-5, wet 4-5,  
EN ISO 105-X12  
Flame resistance:  
EN 1021-1  
EN 1021-2 (CMHR)  
UNI 9175 Class 2 | M  
CA TB 117-2013  
Flame retardancy depends  
on the foam used.

### Cleaning

Fixed covers:  
periodical vacuum cleaning,  
professional cleaning with  
dry foam  
removable covers:



### Description

80 % Polyester  
20 % polyester recyclé  
post-consommation  
510 g/m  
laize 160 cm

### Résultats des tests

Résistance à l'abrasion :  
70 000 révolutions selon,  
BS EN ISO 12947-2 (Martindale)  
Résistance à la lumière :  
5-7, BS EN ISO  
105-B02 méthode 2  
Boulochage :  
5, BS EN ISO 12945-2  
Résistance au frottement :  
à sec 4-5, mouillé 4-5,  
EN ISO 105-X12  
Tenue au feu :  
EN 1021-1  
EN 1021-2 (CMHR)  
UNI 9175 Class 2 | M  
CA TB 117-2013  
L'inflammabilité dépend de la  
mousse mise en œuvre.

### Entretien

Revetements non amovibles:  
aspirer régulièrement,  
nettoyage à sec  
professionnel  
Revetements amovibles:



### Descripción

80% Poliéster  
20% Poliéster reciclado  
post consumo  
510 g/m de 160 cm  
de ancho

### Pruebas

Resistencia contra  
rozamiento: 70.000 golpes,  
BS EN ISO 12947-2 (Martindale)  
Resistencia a la luz:  
5-7, BS EN ISO  
105-B02 método 2  
Pilling:  
5, BS EN ISO 12945-2  
Solidez al rozamiento:  
seco 4-5, húmedo 4-5,  
EN ISO 105-X12  
Protección contra llamas:  
EN 1021-1  
EN 1021-2 (CMHR)  
UNI 9175 Class 2 | M  
CA TB 117-2013  
La protección contra llamas  
depende de la espuma utilizada.

### Limpieza

Tapizados fijos:  
aspirar regularmente,  
limpieza profesional  
en seco Tapizados  
intercambiables:



50836000 - BH

### Wilkhahn Germany

Wilkening + Hahne GmbH+Co. KG, Fritz-Hahne-Straße 8, 31848 Bad Münder

### Wilkhahn worldwide

Australia, Belgium, China, Deutschland, España, Hong Kong, Japan, Maroc, Nederland, Österreich, Polska, Schweiz, Singapore, South Africa, United Arab Emirates, United Kingdom, United States of America

wilkhahn.com